



FÜHRUNG DURCH DIE SCHAU Katzengold und Silberfisch

Vera Hammer

Mittwoch, 12. Jänner, 17.00 Uhr

Die Schau im Saal 1 des NHM läuft bis 3. Mai 2011

VORTRÄGE

Topase

Bizarren wie die Berge, aus denen sie stammen!

Robert Brandstetter (Niederösterreich)

Mittwoch, 19. Jänner, 18.30 Uhr | Kinosaal

Die spektakulären Topas- und Zepherquarzfunde im Cerro Torre / Fitz Roy Gebiet in Patagonien (Südargentinien).

Möglichkeiten und Grenzen

anthropologischer Forschung in biogenen Archiven

Kurt Alt (Universität Mainz)

Mittwoch, 19. Jänner, 19.00 Uhr | Saal 50

In Kooperation mit der Anthropologischen Gesellschaft

Öffnungszeiten:

Do–Mo, 9.00–18.30 Uhr | Mi 9.00–21.00 Uhr

Di geschlossen

Eintritt: Erwachsene € 10,- | bis 19 Jahre freier Eintritt

Treffpunkt für alle Führungen: Eingangshalle

Veranstaltungsort für regelmäßige Vorträge: Vortragsaal

Info & Anmeldung: Tel. +43 1 521 77-335

info@nhm-wien.ac.at | www.nhm-wien.ac.at

Info Freunde des NHM: freunde.nhm-wien.ac.at

NHM Ausstellung

Körperwelten der Tiere

Führung durch die Ausstellung:

jeden Samstag, 16.30 Uhr (ausgenommen 1. Jänner)

zusätzliche Termine: So, 2. bis Do, 6. Jänner, 11.30 und 16.30 Uhr

Führungskarte: € 2,50

Besuch der Ausstellung nur mit Kombiticket (€ 16,-),
Freunde des NHM mit Zusatzticket (€ 6,-),
bis 19 Jahre: Eintritt frei!

NHM Highlights

Eine Führung zu den beeindruckendsten
Objekten gibt Einblick in die Welt
des Sammelns und Forschens.

jeden Freitag, 15.00 Uhr und

Samstag, 16.00 Uhr (deutsch)

jeden Freitag, 16.00 Uhr und

Samstag, 15.00 Uhr (englisch)

(ausgenommen 1. Jänner)

zusätzliche Termine:

Mo, 3. bis Do, 6. Jänner,

15.00 Uhr (englisch)

Führungskarte: € 2,50



NHM Über den Dächern Wiens

Ein kulturhistorischer Spaziergang durch das Museum
bis auf die Dachterrasse mit fantastischem Wienblick

jeden Mittwoch, 18.30 Uhr und Sonntag, 16.00 Uhr (deutsch)

jeden Sonntag, 15.00 Uhr (englisch) | Führungskarte: € 6,50

NHM Kulturfrühstück

Diese Kombination aus Kultur und Kulinarium bietet eine abwechslungsreiche Führung mit anschließendem Lachsfrühstück.

jeden 2. Sonntag im Monat, 9.00 Uhr | Kosten: € 29,-

- So, 9. Jänner, 9.00 Uhr: Höhlen – Landschaften ohne Licht

Anmeldung erforderlich: +43 1 521 77-276
oder waswannwo@nhm-wien.ac.at

NHM Darkside

Ein Streifzug durch das nächtliche Museum,
untermalt vom Todesruf des Käuzchens

- Freitag, 7. Jänner, 22.00 Uhr | Kosten: € 19,-

Karten nur im Vorverkauf

NHM Kids & Co ab 3 Jahren

Führungen und Aktivitäten für Familien

jeden letzten Sonntag im Monat, 16.00 Uhr | Führungskarte: € 2,50

- So, 30. Jänner, 16.00 Uhr: Säbelzahn und Saurierkralle

NHM Kids & Co ab 6 Jahren

Führungen und Aktivitäten für Familien

jeden Samstag 14.00 Uhr, Sonn- und Ferientage 10.00
und 14.00 Uhr | Führungskarte: € 2,50

Sa, 1. Jänner: Museum geschlossen

- So, 2. bis So, 9. Jänner, täglich,
10.00 und 14.00 Uhr: Braunbär, Maus und
Murmeltier – Was machen Tiere im Winter?

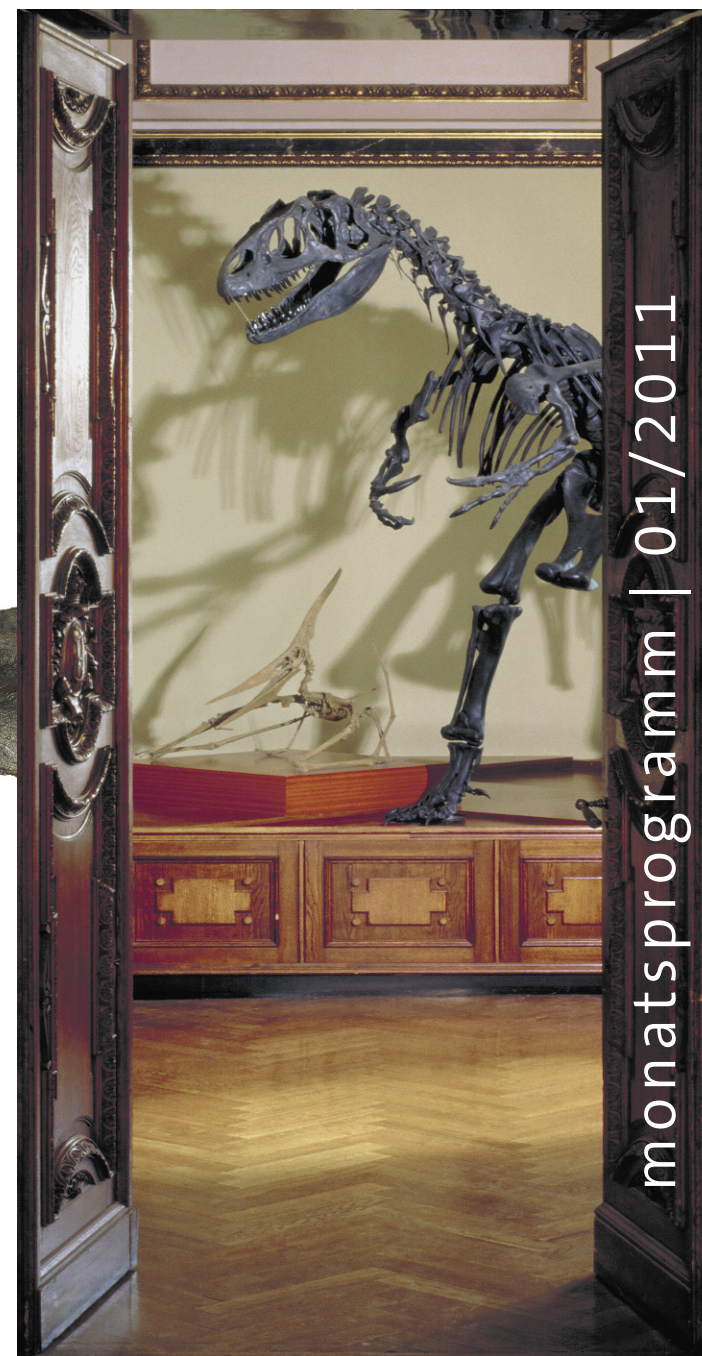
- Sa, 15., 22. und 29. Jänner, 14.00 Uhr
sowie So, 16., 23. und 30. Jänner,
10.00 und 14.00 Uhr:
Dinosaurier und ihre Zeitgenossen

NHM Mikrotheater

Winzige Mikroorganismen und
andere Naturobjekte live in Großprojektion

jeden Samstag, Sonntag und Feiertag, 13.30, 14.30 und 16.30 Uhr

- So, 2. bis Do, 6. Jänner, 13.30, 14.30 und 16.30 Uhr:
Mikro-Allerlei
- Sa, 8. und So, 9. Jänner: Der Winter im Mikroskop
- Sa, 15. und So, 16. Jänner: Der Mensch und sein Zuhause
- Sa, 22. und So, 23. Jänner: Weltmacht Insekten
- Sa, 29. und So, 30. Jänner: Das Leben im Wassertropfen



DIE HIGHLIGHTS IM JÄNNER

AUSSTELLUNGEN

Höhlen – Landschaften ohne Licht

Hochparterre

Schätze des Archivs

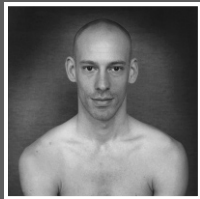
Hochparterre

pure

Humans by Eva Kern | Saal 50

Anlässlich des europäischen Monats der Fotografie 2010

Nur noch bis 6. Jänner!



Körperwelten der Tiere

Hochparterre

Besuch der Ausstellung nur mit Kombiticket (€ 16,-),

Freunde des NHM mit Zusatzticket (€ 6,-) und für alle unter 19 Jahren: Eintritt frei!

VORTRAG EXTERN

„KHA 2010“

Aktuelles aus den Forschungsarbeiten

Rudolf Pavuza, Lukas Plan & Christa Pfarr (NHM Wien)

Mittwoch, 12. Jänner, 18.15 Uhr | Bibliothek der Karst- und Höhlenkundlichen Abteilung, Mariahilferstraße 2

Geänderte Öffnungszeiten im Jänner

Samstag, 1. Jänner | geschlossen

Dienstag, 4. Jänner | 9.00–18.30 Uhr

Sauriersaal neu!

Der Sauriersaal zählt zu den beliebtesten Attraktionen des NHM. Seit seiner Eröffnung in den 1980er Jahren hat sich das Bild von den Dinosauriern aber stark gewandelt. In völlig neuem Design mit aufwendiger Ausstellungsarchitektur, interaktiven und multimedialen Elementen und Hands-on-Animationen wird die Ausstellung daher ab Herbst 2011 die aktuellsten wissenschaftlichen Erkenntnisse über die Dinos präsentieren.

Neben einzigartigen Skeletten und lebensgroßen Modellen werden speziell angefertigte, aufwendige Computeranimationen einen Eindruck vom urzeitlichen Lebensraum und vom Verhalten der Saurier vermitteln. Erstmals zeigen Videoclips ein Ichthyosaurier-Weibchen bei der gefährvollen Geburt im offenen Ozean. Daneben dokumentiert eine Ölschiefer-Platte aus Holzmaden, wie diese dramatischen Momente in Stein verewigt wurden. Eine Rekonstruktion von *Pteranodon* mit 7 Meter Flügelspannweite wird den Luftraum des Sauriersaals beherrschen. Dazu lädt eine animierte Videosequenz ein, sich einem *Pteranodon*-Schwarm beim Flug über die kreidezeitliche Landschaft anzuschließen. Und die 4 Meter lange Riesenschildkröte *Archelon* kann wie bisher als versteinertes Skelett bestaunt, aber auch wie durch die Fenster eines Glasbodenbootes auf Futtersuche begleitet werden. Ein weiterer Höhepunkt wird ein bewegliches Animatronics-Modell von *Allosaurus fragilis* sein, das mit über 6 Metern Länge ein imposantes Gegenstück zum Skelett des gefährlichen Räubers aus der späten Jurazeit bilden wird.

Achtung: Aufgrund der erforderlichen Umbauarbeiten bleibt der Sauriersaal von 31. Jänner bis September 2011 geschlossen!

nr. 394 | jänner 2011 | alle veranstaltungen auf einen blick

NHM Vortrag

WissenschaftlerInnen des Museums und Gastvortragende präsentieren neueste Forschungsergebnisse und aktuelle Themen.

jeden 2. und 4. Mittwoch im Monat, 19.00 Uhr

■ **Mittwoch, 12. Jänner, 19.00 Uhr:**

Den Dinos auf der Spur | Alexander Lukeneder

■ **Mittwoch, 26. Jänner, 19.00 Uhr:**

Das Klima der Erdgeschichte und der Aufstieg der Reptilien
Mathias Harzhauser

Kaum ein Faktor hat die Evolution mehr beeinflusst als das Klima.

NHM Hinter den Kulissen

Das Museum abseits der Schausäle –
Ein Blick in sonst nicht zugängliche Arbeitsbereiche

jeden 1. Sonntag im Monat, 11.00 Uhr,

jeden 3. Mittwoch im Monat, 17.30 Uhr | Führungskarte: € 6,50

■ **Sonntag, 2. Jänner, 11.00 Uhr:**

Sammeln, Präparieren, Aufbewahren von Fossilien –
Die Geologische Präparation | Franz Topka

Hinter den prächtigen Objekten in der Schausammlung verbergen sich tausende Stunden intensiver Präparationsarbeit, wie bei einem Blick in Werkstätten und Tiefspeicher gezeigt wird.

■ **Mittwoch, 19. Jänner, 17.30 Uhr:**

Die Tierpräparation | Kerstin Pichler, Robert Illek

PräparatorInnen führen in die Werkstätten und geben Einblicke in ihre Arbeit.

NHM Thema

Biologie, Erdwissenschaften, Urgeschichte – die Objekte in der Schausammlung erzählen spannende Geschichten.

jeden Sonntag, 15.30 Uhr | Führungskarte: € 2,50

■ **Sonntag, 2. Jänner, 15.30 Uhr:**

Meteorite – Sendboten des Weltalls | Franz Topka

Frühere Deutungen von Meteoriten und moderne wissenschaftliche Erkenntnisse sind ebenso Thema wie spektakuläre historische Impakt-Ereignisse.

■ **Sonntag, 9. Jänner, 15.30 Uhr:**

Asyl für Außerirdische –
Besondere Meteorite und kuriose Geschichten | Franz Brandstätter

■ **Sonntag, 16. Jänner, 15.30 Uhr:**

Kontinente in Bewegung –
Die Welt im Erdmittelalter

Andreas Kroh

Die Blütezeit und die Entwicklung der Dinosaurier waren geprägt durch den allmählichen Zerfall des Superkontinents Pangäa.

■ **Sonntag, 23. Jänner, 15.30 Uhr:**

Eine Feder macht noch lange keinen Vogel:
Dinosaurier, Flugsaurier und Urvögel | Ursula Göhlich

Früher zählte alles, was Federn hatte, zu den Vögeln. Heute kennt man auch befiederte Dinosaurier und hat sogar bei manchen Flugsauriern federartige Filamente nachgewiesen. Daher muss die rund 150 Millionen Jahre alte Geschichte von der Entwicklung der Federn neu überdacht werden.

■ **Sonntag, 30. Jänner, 15.30 Uhr:**

Vom Treibhaus in die Eiszeit –
Klimaentwicklung im Erdmittelalter | Mathias Harzhauser

NHM Forschung aktuell

WissenschaftlerInnen stellen an ihrem Arbeitsplatz aktuelle Forschungsprojekte vor.

jeden 1. Mittwoch im Monat, 17.30 Uhr | Führungskarte: € 6,50

■ **Mittwoch, 5. Jänner, 17.30 Uhr:** Neues aus den Dolomiten
Forschung im Hochgebirge Südtirols | Alexander Lukeneder

